

附表、第2階段推估 111 至 115 年長照需求人數

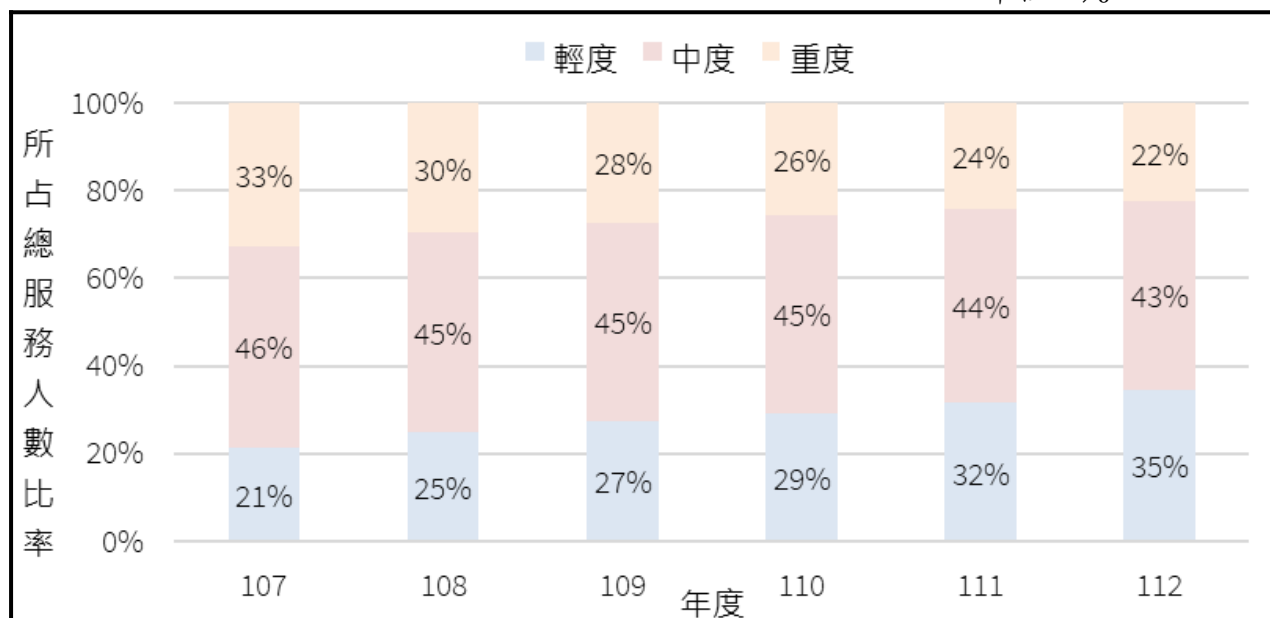
單位：人、%

年度		65歲以上失能老人	未滿50歲失能身心障礙者		50-64歲	55-64歲失能原住民	50歲以上失智症者(未失能)	衰弱老人	長照失能人數	長照需求人數	對照第1階段推估人數之差異及減少比率
		(A)	(B)	(C)	(D)	(E)	(F)	(G)=(A)+(B)+(C)+(D)	(H)=(E)+(F)+(G)		
111	人數	557,231	45,927	63,989	4,254	138,178	19,852	671,401	829,431	-53,933	
	占比	67.2%	5.5%	7.7%	0.5%	16.7%	2.4%	80.9%	100.0%	6.5%	
112	人數	581,818	45,541	63,914	4,222	144,174	20,729	695,495	860,398	-52,727	
	占比	67.6%	5.3%	7.4%	0.5%	16.8%	2.4%	80.8%	100.0%	5.8%	
113	人數	607,072	45,201	63,717	4,170	150,329	21,628	720,160	892,117	-51,354	
	占比	68.0%	5.1%	7.1%	0.5%	16.9%	2.4%	80.7%	100.0%	5.4%	
114	人數	632,007	44,646	63,539	4,155	156,407	22,516	744,347	923,270	-50,123	
	占比	68.5%	4.8%	6.9%	0.5%	16.9%	2.4%	80.6%	100.0%	5.1%	
115	人數	656,618	43,775	63,875	4,163	162,428	23,393	768,431	954,252	-48,791	
	占比	68.8%	4.6%	6.7%	0.4%	17.0%	2.5%	80.5%	100.0%	4.9%	

資料來源：衛福部，占比係由本院計算。

附圖、長照服務涵蓋長照需要等級對象歷年占比圖

單位：%



資料來源：衛福部，本院自行整理繪製。