



監察院

REPUBLIC OF  
CHINA  
(TAIWAN)

THE CONTROL YUAN

# 政治獻金法

## 2022錢進大選起手式

### 擬參選人設立政治獻金專戶必知！



陽光法令主題網



監察院

REPUBLIC OF  
CHINA  
(TAIWAN)

THE CONTROL YUAN

什麼是  
政治獻金

如何申請  
許可設立專戶

可收受  
政治獻金期間

專戶名稱  
怎麼取

如何開立  
政治獻金專戶



監察院

REPUBLIC OF  
CHINA  
(TAIWAN)

THE CONTROL YUAN

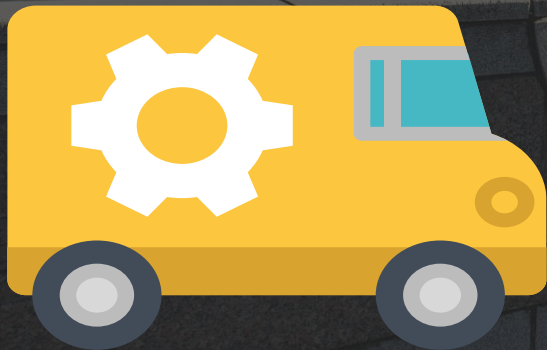
# 這些都是政治獻金



金錢



免費借用競選服務處



免費宣傳車





監察院

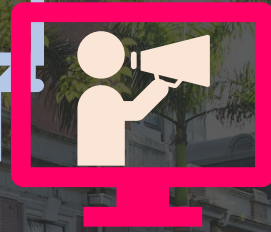
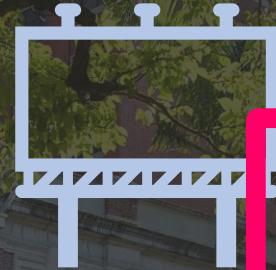
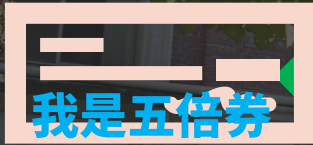
REPUBLIC OF  
CHINA  
(TAIWAN)

THE CONTROL YUAN

# 這些都是政治獻金



募款餐券  
、五倍券



免費廣告、看板

飲料、香菸、便當



新臺幣 2千元以下  
實物 得 免記載



監察院

REPUBLIC OF  
CHINA  
(TAIWAN)

THE CONTROL YUAN

# 政治獻金定義

對從事  
競選活  
動之  
個人

無償提供

動產或不動產、  
不相當對價之給  
付、債務之免除  
或其他經濟利益

經許可設立之  
政治獻金專戶

包含金錢  
及非金錢



監察院

REPUBLIC OF  
CHINA  
(TAIWAN)

THE CONTROL YUAN

# 未經許可設立政治獻金專戶



政治獻金法第26條第1項

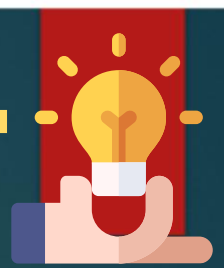
違反第10條第1項未經許可設立專戶

處**三年以下有期徒刑**

得併科新臺幣20萬元以上 100萬元

以下罰金

為擬參選人收受政治獻金之代理人、  
受雇人亦同



## 參加選舉一定要 開立政治獻金專戶嗎？

1. 一定要
2. 看心情
3. 不一定



監察院

REPUBLIC OF  
CHINA  
(TAIWAN)

THE CONTROL YUAN

什麼是  
政治獻金

如何申請  
許可設立專戶

可收受  
政治獻金期間

專戶名稱  
怎麼取

如何開立  
政治獻金專戶





監察院

REPUBLIC OF  
CHINA  
(TAIWAN)

THE CONTROL YUAN

直轄市市長、

直轄市議員、

縣(市)長、縣(市)議員

鄉(鎮、市)長、

直轄市山地原住民

區區長

可收受政治獻金期間(任期屆滿前8個月)

4月25日

開始許可專戶申請



監察院

REPUBLIC OF  
CHINA  
(TAIWAN)

THE CONTROL YUAN

鄉(鎮、市)民代表、  
直轄市山地原住民區區民代表、  
村(里)長

可收受政治獻金期間(選舉公告日)

8月18日

開始許可專戶申請



監察院

REPUBLIC OF  
CHINA  
(TAIWAN)

THE CONTROL YUAN

# 可收受政治獻金期間

## 經監察院許可之日起至選舉投票日前1日

### 11月25日



### 選舉投票日11月26日



什麼是  
政治獻金

如何申請  
許可設立專戶

可收受  
政治獻金期間

專戶名稱  
怎麼取

如何開立  
政治獻金專戶

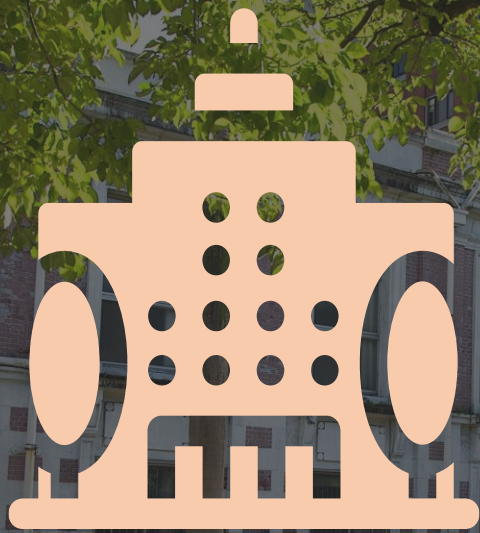


監察院

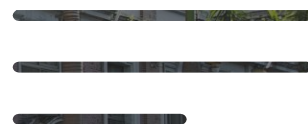
REPUBLIC OF  
CHINA  
(TAIWAN)

THE CONTROL YUAN

專戶  
名稱



零存款  
餘額證明



確認戶名

至金融機構開立  
政治獻金專戶

取得「零存款  
餘額證明書」



監察院

REPUBLIC OF  
CHINA  
(TAIWAN)

THE CONTROL YUAN

開立專戶小叮嚀



# 什麼時候開立 政治獻金專戶比較好？

不宜早於可收受期間始日前2個工作日

並請於開戶後1週內儘速向監察院申請許可



# 開立專戶小叮嚀



直轄市市長、  
直轄市議員、  
縣(市)長、縣(市)議員

鄉(鎮、市)長、  
直轄市山地原住民區  
區長



4月21日

可收受期間

始日前2個工作日



4月25日

可收受期間

始日



開立專戶小叮嚀



鄉(鎮、市)民代表、  
直轄市山地原住民區區民代表、  
村(里)長



8月16日

可收受期間

始日前2個工作日



8月18日

可收受期間

始日





監察院

REPUBLIC OF  
CHINA  
(TAIWAN)

THE CONTROL YUAN

開立專戶小叮嚀



開立政治獻金專戶  
以一個為限



## 政治獻金可收受的最後一天是幾月幾日？

1. 想收到哪一天就收到哪一天
2. 11月25日



監察院

REPUBLIC OF  
CHINA  
(TAIWAN)

THE CONTROL YUAN

什麼是  
政治獻金

如何申請  
許可設立專戶

可收受  
政治獻金期間

專戶名稱  
怎麼取

如何開立  
政治獻金專戶



監察院

REPUBLIC OF  
CHINA  
(TAIWAN)

THE CONTROL YUAN

年度

擬參選公職名稱

擬參選人姓名

政治獻金專戶

直轄市市長

臺北市、新北市、桃園市、  
臺中市、臺南市、高雄市

111年臺中市市長 擬參選人○○○  
政治獻金專戶



監察院

REPUBLIC OF  
CHINA  
(TAIWAN)

THE CONTROL YUAN

年度

擬參選公職名稱

擬參選人姓名

政治獻金專戶

直轄市議員

臺北市、新北市、桃園市、  
臺中市、臺南市、高雄市

111年 臺北市議員 擬參選人○○○  
政治獻金專戶



年度

擬參選公職名稱

擬參選人姓名

政治獻金專戶

縣(市)長

宜蘭縣、新竹縣、苗栗縣、彰化縣、南投縣、  
雲林縣、嘉義縣、花蓮縣、臺東縣、屏東縣、  
澎湖縣、金門縣、連江縣  
基隆市、新竹市、嘉義市

111年 花蓮縣縣長 擬參選人○○○  
政治獻金專戶



年度

擬參選公職名稱

擬參選人姓名

政治獻金專戶

縣(市)議員

宜蘭縣、新竹縣、苗栗縣、彰化縣、南投縣、  
雲林縣、嘉義縣、花蓮縣、臺東縣、屏東縣、  
澎湖縣、金門縣、連江縣  
基隆市、新竹市、嘉義市

111年花蓮縣議員擬參選人○○○  
政治獻金專戶



年度

擬參選公職名稱

擬參選人姓名

政治獻金專戶

鄉(鎮、市)長

宜蘭縣、新竹縣、苗栗縣、彰化縣、南投縣、  
雲林縣、嘉義縣、花蓮縣、臺東縣、屏東縣、  
澎湖縣、金門縣、連江縣各鄉(鎮、市)

111年 雲林縣褒忠鄉鄉長

擬參選人○○○ 政治獻金專戶





年度

擬參選公職名稱

擬參選人姓名

政治獻金專戶

# 直轄市 山地原住民區區長

新北市烏來區、桃園市復興區、  
臺中市和平區、高雄市茂林區、  
高雄市桃源區、高雄市那瑪夏區

111年 新北市烏來區區長

擬參選人○○○ 政治獻金專戶



年度

擬參選公職名稱

擬參選人姓名

政治獻金專戶

鄉(鎮、市)民  
代表

宜蘭縣、新竹縣、苗栗縣、彰化縣、南投縣、  
雲林縣、嘉義縣、花蓮縣、臺東縣、屏東縣、  
澎湖縣、金門縣、連江縣各鄉(鎮、市)

111年 臺東縣太麻里鄉鄉民代表  
擬參選人○○○ 政治獻金專戶



年度

擬參選公職名稱

擬參選人姓名

政治獻金專戶

# 直轄市山地 原住民區區民代表

新北市烏來區、桃園市復興區、  
臺中市和平區、高雄市茂林區、  
高雄市桃源區、高雄市那瑪夏區

## 111年 桃園市復興區區民代表 擬參選人○○○ 政治獻金專戶



年度

擬參選公職名稱

擬參選人姓名

政治獻金專戶

宜蘭縣、新竹縣、苗栗縣、彰化縣、南投縣、  
雲林縣、嘉義縣、花蓮縣、臺東縣、屏東縣、  
澎湖縣、金門縣、連江縣等13縣各鄉(鎮、市)  
之村(里)

臺北市、新北市、桃園市、臺中市、臺南市、  
高雄市等6市各區之里

基隆市、新竹市、嘉義市等3市各區之里

村(里)長

111年 宜蘭縣三星鄉月眉村村長

擬參選人○○○ 政治獻金專戶



# 監察院

## 陽光法令主題網

公開透明 · 廉能政府

認識公職人員財產申報處

便民服務

1 公告園地

業務資訊

首頁 > 便民服務 > 書表下載

業務重要連結 (含網路  
申報系統)

書表下載

查(調)閱申請

聯絡窗口

意見信箱

相關網站連結

活動報名

財產申報

利益衝突迴避

政治獻金

3

4 設立專戶

變更專戶

廢止專戶

其他

其他

序號

資料

檔案下載

範例與填寫說明

1

111年地方公職人員選舉擬參選人政治獻金專戶設立申請表





監察院

REPUBLIC OF  
CHINA  
(TAIWAN)

THE CONTROL YUAN

什麼是  
政治獻金

如何申請  
許可設立專戶

可收受  
政治獻金期間

專戶名稱  
怎麼取

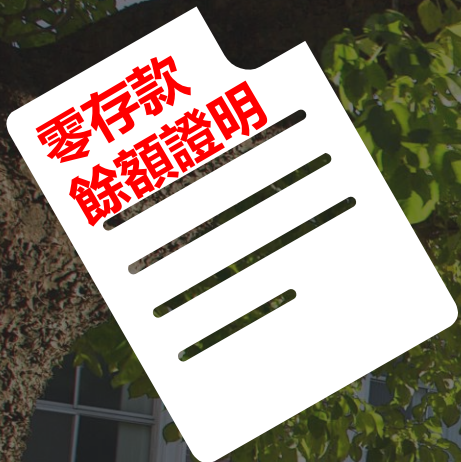
如何開立  
政治獻金專戶



監察院

REPUBLIC OF CHINA (TAIWAN)

THE CONTROL YUAN



自然人憑證



零存款餘額證明書  
或存摺封面、內頁  
及身分證正反面

有網路的電腦  
及讀卡機



政治獻金法  
OLIVE 起來  
報名宣導課程

最新消息 熱門瀏覽 廉政專刊

111-04-19

廉政專刊第186期出刊簡訊

111-04-13

公職人員財產申報不實裁罰確定案件之財產項目及所有人關係統計表(資料期...

111-04-13

公職人員財產申報法裁罰件數及金額(資料期間82年9月1日至110年12月31日)

更多

行事曆

Apr 2022 上個月 下個月 本月

Sun	Mon	Tue	Wed	Thu	Fri	Sat
					1	2
3	4	5	6	7	8	9
10	11	12	13	14	15	16
17	18	19	20	21	22	23
24	25	26	27	28	29	30

政治獻金時程表

更多

業務重要連結

公職人員財產申報法



▶ 監察院公職人員財產...

▶ 財產申報人職務異動...

公職人員利益衝突迴避法



▶ 利衝資料通報暨補助...

▶ 利衝補助交易公開查...

政治獻金法



▶ 擬參選人-政治獻金網...

▶ 政黨-政治獻金網路申...

遊說法



▶ 遊說與關說、陳情、...

進入監察院  
陽光法令主  
題網

登入擬參選  
人-政治獻  
金網路申報  
系統





監察院

REPUBLIC OF  
CHINA  
(TAIWAN)

THE CONTROL YUAN

# 監察院

## 政治獻金網路申報系統

### 行動自然人憑證

行動自然人憑證  
支援指紋/臉部辨識手機

用這個方式登入

### 自然人憑證 MOICA

自然人憑證  
讀卡機

用這個方式登入

### 組織或團體憑證 XCA

組織或團體憑證  
讀卡機

用這個方式登入



監察院

REPUBLIC OF  
CHINA  
(TAIWAN)

THE CONTROL YUAN

監察院 政治獻金網路申報系統



若您未操作，將18分：54秒後登出

登出

## 專戶許可設立申請

專戶類別：

擬參選人



1

2

確認

回查詢頁



## 專戶許可設立申請

【新增模式】

### 政治獻金專戶設立申請表

\*專戶設立申請人姓名：

\*身分證統一編號：

\*出生日期：

\*戶籍地址：

請選擇 ▾ 請選擇 ▾

\*住家電話：

\*辦公室電話：

\*手機：

電子郵件信箱：

\*通訊地址：

請選擇 ▾ 請選擇 ▾

\*選舉名稱：

查無資料 ▾

[回查詢頁](#)

存檔

清除

附件

列印許可設立申請表

確認送出

主動撤回

1

2

3

同戶籍地址

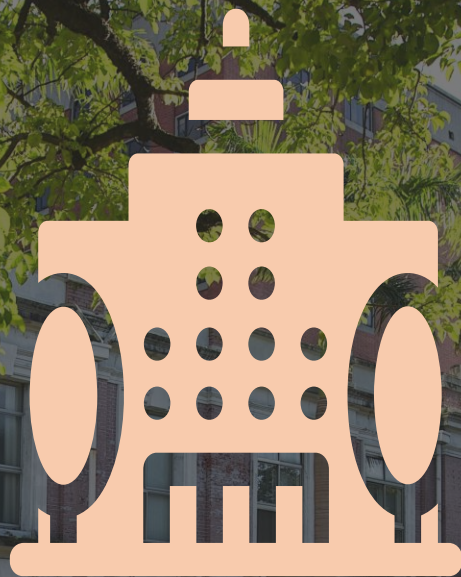
如單一選舉區跨越數個以上行政區時，請擇一行政區填選。



監察院

REPUBLIC OF  
CHINA  
(TAIWAN)

THE CONTROL YUAN



監察院收到申請  
寄發紙本許可函

持許可函  
向開戶金融機構  
開通專戶

於監察院  
許可之日  
開始收受  
政治獻金



君君參加今年的臺中市市長選舉可以開立幾個政治獻金專戶？

1. 三個

2. 想開幾個就開幾個

3. 一個