

表1 我國社會福利制度發展的3個黃金時期

時期	重要發展/政策	重要相關制度及法令
民國四十年代 (第一個)	確立勞工、公務人員及軍人三大社會保險體系	<ol style="list-style-type: none"> 1. 「勞工保險條例」於47年7月21日公布並於49年4月16日施行，成為我國勞工保險之正式立法。 2. 「公務人員保險法」於47年1月29日制定公布。 3. 39年5月訂定「軍人保險辦法」，並於當年度付諸施行；復於42年11月19日制定公布「陸海空軍軍人保險條例」。
民國六十年代 (第二個)	「民生主義現階段社會政策」，建構了我國社會福利發展之具體雛形。	<ol style="list-style-type: none"> 1. 「民生主義現階段社會政策」豎立專業化的社會工作人員制度、初具現代化意涵的社會救助措施、社區發展成為促進福利的方法之一。 2. 針對兒童、老人與身心障礙者的福利立法，包括制訂「兒童福利法」、「老人福利法」、「殘障福利法」、「社區發展工作綱要」、「臺灣省社區發展八年計畫」。
民國八十年代 (第三個)	首部具中央政策意涵的「社會福利政策綱領」	制(修)定具現代化與社會正義意義的福利法案，包括：「全民健康保險法」、「兒童及少年性交易防制條例」、「老年農民福利津貼暫行條例」、「身心障礙者保護法」、「性侵害犯罪防治法」、「社會工作師法」及「家庭暴力防治法」等。

資料來源：整理自「中華民國建國一百年社會福利政策綱領-邁向公平、包容與正義的新社會」，行政院101年1月9日院臺內字第1010120382號函修正核定。

表2 84至107年度各級政府歲出淨額—按政事別區分

單位：千元

年度別	總計	一般政務支出	國防支出	教育科學文化支出	經濟發展支出	社會福利支出	社區發展及環境保護支出	退休撫卹支出	債務支出	其他支出	
84	金額	1,910,066,033	222,402,786	269,959,596	357,487,107	438,151,793	231,765,959	65,308,700	118,121,466	194,890,438	11,978,188
	%	100.00	11.64	14.13	18.72	22.94	12.13	3.42	6.18	10.20	0.63
85	金額	1,843,786,165	243,973,347	284,925,872	374,401,210	329,134,666	290,002,141	68,035,315	137,117,578	106,061,008	10,135,028
	%	100.00	13.23	15.45	20.31	17.85	15.73	3.69	7.44	5.75	0.55
86	金額	1,878,763,513	244,756,745	291,919,522	375,822,384	295,035,356	294,982,386	68,614,425	179,722,760	115,630,059	12,279,876
	%	100.00	13.03	15.54	20.00	15.70	15.70	3.65	9.57	6.15	0.65
87	金額	1,992,593,487	257,264,520	312,285,876	411,513,339	335,012,037	282,766,789	74,850,497	187,673,352	115,895,991	15,331,086
	%	100.00	12.91	15.67	20.65	16.81	14.19	3.76	9.42	5.82	0.77
88	金額	2,050,003,571	279,112,624	286,571,397	429,126,802	351,102,571	280,452,253	90,310,238	180,581,725	140,910,319	11,835,642
	%	100.00	13.62	13.98	20.93	17.13	13.68	4.41	8.81	6.87	0.58
89	金額	3,140,936,188	468,033,171	357,757,242	655,109,375	474,894,665	531,808,684	106,102,196	265,079,307	270,251,762	11,899,786
	%	100.00	14.90	11.39	20.86	15.12	16.93	3.38	8.44	8.60	0.38
90	金額	2,271,755,089	328,736,317	247,596,630	430,077,788	398,792,298	396,980,708	109,597,063	175,722,182	171,565,232	12,686,871
	%	100.00	14.47	10.90	18.93	17.55	17.47	4.82	7.74	7.55	0.56
91	金額	2,144,993,677	325,814,942	225,243,316	437,755,693	405,256,604	323,614,630	71,702,031	170,988,093	170,966,391	13,651,977
	%	100.00	15.19	10.50	20.41	18.89	15.09	3.34	7.97	7.97	0.64
92	金額	2,216,514,388	331,884,833	237,945,728	464,185,814	400,910,367	346,911,365	90,060,978	173,222,747	159,666,642	11,725,914
	%	100.00	14.97	10.74	20.94	18.09	15.65	4.06	7.82	7.20	0.53
93	金額	2,245,046,575	334,797,223	253,018,886	469,544,210	412,869,722	347,557,298	95,008,485	179,665,178	139,331,407	13,254,166
	%	100.00	14.91	11.27	20.91	18.39	15.48	4.23	8.00	6.21	0.59
94	金額	2,291,999,146	341,873,740	247,472,367	473,242,782	430,475,604	357,762,268	100,703,928	191,530,723	132,639,396	16,298,338
	%	100.00	14.92	10.80	20.65	18.78	15.61	4.39	8.36	5.79	0.71
95	金額	2,214,225,610	345,237,340	234,698,581	484,827,465	341,944,135	370,302,873	88,849,473	196,962,845	138,330,878	13,072,020
	%	100.00	15.59	10.60	21.90	15.44	16.72	4.01	8.90	6.25	0.59
96	金額	2,290,169,058	343,950,300	255,853,615	492,624,765	383,297,576	372,202,180	87,282,092	200,677,374	139,379,732	14,901,425
	%	100.00	15.02	11.17	21.51	16.74	16.25	3.81	8.76	6.09	0.65
97	金額	2,343,585,358	350,499,656	262,150,486	495,515,006	432,334,774	368,136,275	82,157,115	202,228,244	134,696,605	15,867,197
	%	100.00	14.96	11.19	21.14	18.45	15.71	3.51	8.63	5.75	0.68
98	金額	2,670,898,052	357,411,638	297,746,330	581,535,127	601,895,782	388,561,948	91,638,725	205,291,378	129,484,210	17,332,914
	%	100.00	13.38	11.15	21.77	22.54	14.55	3.43	7.69	4.85	0.65

年度別	總計	一般政務支出	國防支出	教育科學文化支出	經濟發展支出	社會福利支出	社區發展及環境保護支出	退休撫卹支出	債務支出	其他支出	
99	金額	2,566,804,424	368,420,184	286,928,926	554,254,019	517,038,782	415,356,194	89,388,160	201,002,052	119,615,240	14,800,867
	%	100.00	14.35	11.18	21.59	20.14	16.18	3.48	7.83	4.66	0.58
100	金額	2,612,946,994	376,014,586	288,888,993	588,554,695	473,800,957	446,921,628	88,872,217	213,038,722	121,120,096	15,735,100
	%	100.00	14.39	11.06	22.52	18.13	17.10	3.40	8.15	4.64	0.60
101	金額	2,677,984,291	388,759,130	303,902,964	595,622,173	403,945,424	540,440,045	85,379,929	218,354,757	124,936,926	16,642,943
	%	100.00	14.52	11.35	22.24	15.08	20.18	3.19	8.15	4.67	0.62
102	金額	2,665,241,259	381,640,916	292,646,019	599,057,822	393,669,169	536,911,718	104,932,302	209,680,028	128,453,149	18,250,136
	%	100.00	14.32	10.98	22.48	14.77	20.14	3.94	7.87	4.82	0.68
103	金額	2,645,712,036	380,634,233	291,417,812	618,139,430	399,260,835	517,142,825	84,292,792	213,707,647	125,171,131	15,945,330
	%	100.00	14.39	11.01	23.36	15.09	19.55	3.19	8.08	4.73	0.60
104	金額	2,645,188,879	382,543,444	304,635,599	634,780,738	352,780,017	532,095,640	82,497,751	218,503,986	120,639,802	16,711,902
	%	100.00	14.46	11.52	24.00	13.34	20.12	3.12	8.26	4.56	0.63
105	金額	2,745,305,130	385,292,713	314,847,144	664,723,102	394,635,476	548,538,121	91,967,396	208,056,501	121,035,815	16,208,862
	%	100.00	14.03	11.47	24.21	14.37	19.98	3.35	7.58	4.41	0.59
106	金額	2,778,360,526	382,968,444	304,631,570	691,268,268	389,523,362	563,844,224	124,648,450	198,494,607	107,339,467	15,642,134
	%	100.00	13.78	10.96	24.88	14.02	20.29	4.49	7.14	3.86	0.56
107	金額	2,845,491,403	401,547,052	308,571,062	675,758,966	452,829,829	588,093,209	106,762,726	189,228,842	106,238,954	16,460,763
	%	100.00	14.11	10.84	23.75	15.91	20.67	3.75	6.65	3.73	0.58
84至107年 增幅(%)		48.97	80.55	14.30	89.03	3.35	153.74	63.47	60.20	-45.49	37.42

備註：

1. 91年(含)以前為決算審定數；92年起為決算數。
2. 歲出淨額不包括債務之償還。
3. 除總預算收支外，並將特別預算收支一併計入。

資料來源：本院整理自財政部「財政統計資料庫查詢」(<http://web02.mof.gov.tw/njswww/WebProxy.aspx?sys=100&funid=defjspf2>)。

表3 84至107年度中央政府歲出政事別預算數及占比

項目 年度	合計		一般政務支出		國防支出		教育科學文化支出		經濟發展支出		社會福利支出		社區發展及環境保護支出		退休撫卹支出		債務支出		一般補助及其他支出	
	金額(億元)	占比(%)	金額(億元)	占比(%)	金額(億元)	占比(%)	金額(億元)	占比(%)	金額(億元)	占比(%)	金額(億元)	占比(%)	金額(億元)	占比(%)	金額(億元)	占比(%)	金額(億元)	占比(%)	金額(億元)	占比(%)
84	10,292	100.00	958	9.31	2,370	23.03	1,591	15.46	1,399	13.60	1,413	13.73	251	2.44	965	9.38	933	9.07	411	3.99
85	11,348	100.00	1,084	9.49	2,459	21.61	1,705	14.97	1,399	12.27	1,553	13.62	228	1.96	1,107	9.70	1,481	12.99	392	3.39
86	11,943	100.00	1,094	9.16	2,524	21.13	1,798	15.05	1,177	9.86	1,579	13.22	162	1.36	1,439	12.05	1,690	14.15	480	4.02
87	12,253	100.00	1,104	9.01	2,575	21.02	1,871	15.27	1,284	10.48	1,577	12.87	166	1.35	1,530	12.49	1,754	14.31	392	3.20
88	13,172	100.00	1,354	10.28	2,654	20.15	2,051	15.57	1,736	13.18	1,627	12.36	193	1.47	1,374	10.43	2,035	15.45	147	1.12
88下半年及89	23,148	100.00	2,434	10.51	3,543	15.31	3,732	16.12	3,634	15.70	4,185	18.08	395	1.71	2,129	9.20	2,571	11.11	525	2.27
90	16,371	100.00	1,785	10.90	2,442	14.92	2,663	16.27	2,807	17.15	3,003	18.34	234	1.43	1,413	8.63	1,601	9.78	423	2.58
91	15,906	100.00	1,680	10.56	2,270	14.27	2,751	17.30	2,935	18.45	2,670	16.79	243	1.53	1,280	8.05	1,527	9.60	550	3.46
92	16,568	100.00	1,731	10.45	2,269	13.70	3,049	18.40	2,996	18.08	2,935	17.71	290	1.75	1,296	7.82	1,450	8.75	552	3.33
93	15,973	100.00	1,683	10.54	2,509	15.71	3,064	19.18	2,506	15.69	2,819	17.65	251	1.57	1,238	7.75	1,334	8.35	569	3.56
94	16,083	100.00	1,697	10.55	2,498	15.53	3,078	19.14	2,503	15.56	2,882	17.92	255	1.59	1,298	8.07	1,320	8.21	552	3.43
95	15,718	100.00	1,714	10.90	2,406	15.31	3,144	20.00	1,990	12.66	3,042	19.35	208	1.32	1,338	8.51	1,355	8.62	521	3.31
96	16,284	100.00	1,744	10.71	2,930	17.99	3,163	19.42	1,965	12.07	3,086	18.95	196	1.20	1,347	8.27	1,323	8.12	530	3.25
97	17,118	100.00	1,784	10.42	3,256	19.02	3,164	18.48	2,166	12.65	2,983	17.43	139	0.81	1,355	7.92	1,305	7.62	966	5.64
98	18,096	100.00	1,783	9.85	3,082	17.03	3,417	18.88	2,613	14.44	3,248	17.95	226	1.25	1,368	7.56	1,285	7.10	1,074	5.94
99	17,149	100.00	1,794	10.46	2,863	16.69	3,482	20.30	2,005	11.69	3,251	18.96	96	0.56	1,368	7.98	1,261	7.35	1,029	6.00
100	17,698	100.00	1,842	10.41	2,846	16.08	3,539	20.00	2,193	12.39	3,463	19.57	72	0.40	1,340	7.57	1,301	7.35	1,104	6.24
101	19,386	100.00	1,843	9.40	3,094	15.87	3,638	18.67	2,862	14.65	4,220	21.67	181	0.84	1,385	6.98	1,301	6.64	1,041	5.28
102	19,076	100.00	1,789	9.37	3,055	16.01	3,600	18.87	2,607	13.66	4,380	22.96	164	0.84	1,332	7.07	1,292	6.74	858	4.47
103	19,162	100.00	1,786	9.32	3,043	15.88	3,690	19.26	2,696	14.07	4,236	22.11	168	0.88	1,381	7.21	1,275	6.66	886	4.62
104	19,346	100.00	1,794	9.27	3,060	15.82	3,829	19.79	2,598	13.43	4,412	22.80	165	0.85	1,416	7.32	1,268	6.55	805	4.16
105	19,759	100.00	1,870	9.46	3,098	15.68	3,879	19.63	2,673	13.53	4,606	23.31	179	0.91	1,472	7.45	1,233	6.24	749	3.79
106	19,740	100.00	1,801	9.12	3,079	15.60	4,089	20.72	2,596	13.15	4,765	24.14	171	0.87	1,398	7.08	1,122	5.68	718	3.64
107	19,669	100.00	1,884	9.58	3,159	16.06	3,954	20.11	2,352	11.96	4,907	24.95	183	0.93	1,402	7.13	1,151	5.86	674	3.43

備註：一般補助及其他支出包含專案補助支出、平衡預算補助支出、其他支出及第二預備金。

資料來源：本院整理自主計總處網站公布之中央政府總預算書，不含追加減預算。

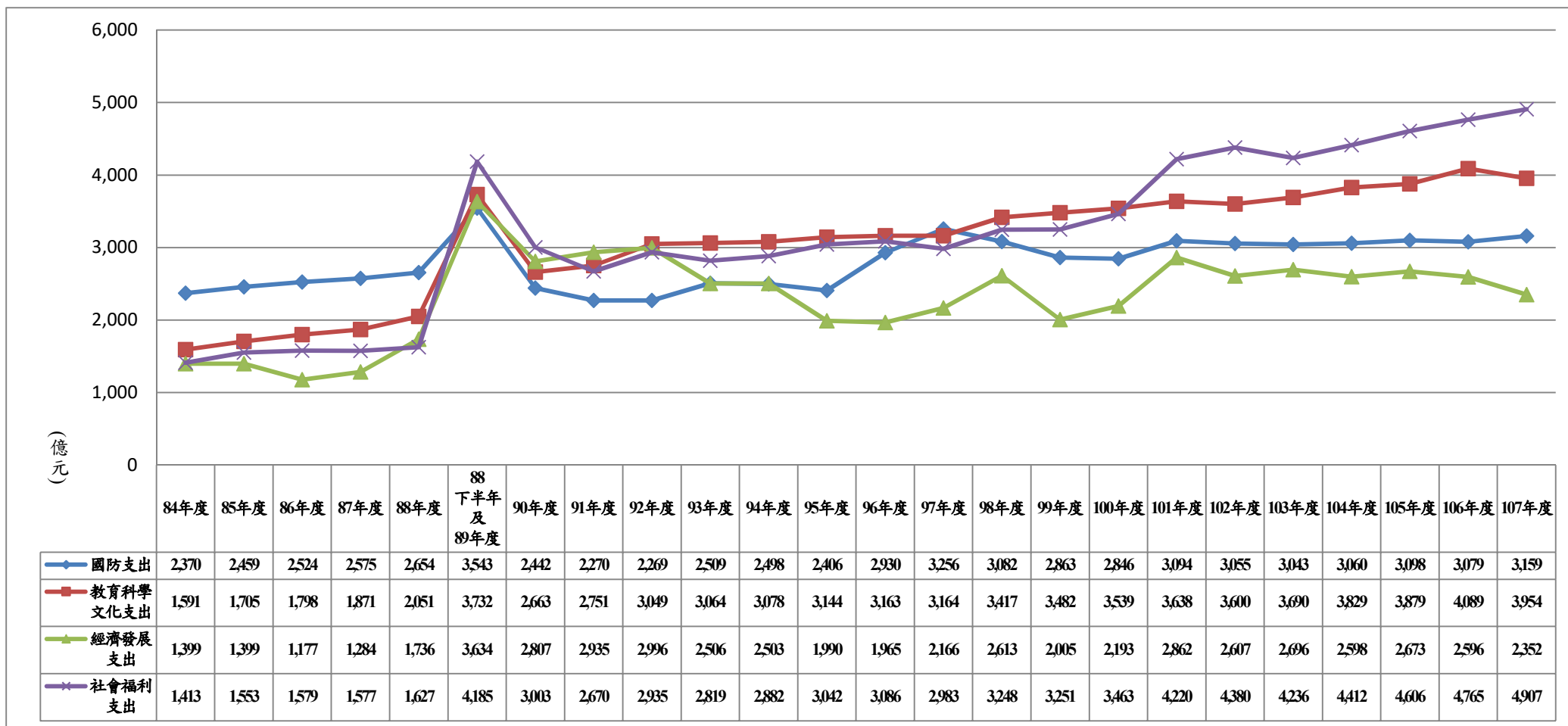


圖1 84至107年度中央政府「國防支出」、「教育科學文化」、「經濟發展支出」及「社會福利支出」預算之消長情形

資料來源：本院整理自主計總處網站公布之中央政府總預算書，不含追加減預算。

表4 84至107年度中央政府社福支出及占政府總體社福支出之比率

年度別	各級政府社福支出 (千元)	中央政府社福支出 (千元)	中央政府社福支出 占各級政府社福支出 之比率 (%)
84	231,765,959	134,181,819	57.90
85	290,002,141	143,737,355	49.56
86	294,982,386	150,020,499	50.86
87	282,766,789	150,151,921	53.10
88	280,452,253	157,587,864	56.19
89	531,808,684	411,022,531	77.29
90	396,980,708	293,348,938	73.90
91	323,614,630	262,241,197	81.04
92	346,911,365	284,364,678	81.97
93	347,557,298	279,849,374	80.52
94	357,762,268	285,690,811	79.85
95	370,302,873	303,325,489	81.91
96	372,202,180	305,129,196	81.98
97	368,136,275	298,420,201	81.06
98	388,561,948	320,161,128	82.40
99	415,356,194	327,430,028	78.83
100	446,921,628	348,517,218	77.98
101	540,440,045	420,088,478	77.73
102	536,911,718	438,886,933	81.74
103	517,142,825	411,770,377	79.62
104	532,095,640	439,479,273	82.59
105	548,538,121	460,067,625	83.87
106	563,844,224	472,194,668	83.75
107	588,093,209	487,343,198	82.87

備註：

1. 各級政府社會福利支出部分：(1) 91年(含)以前為決算審定數；92年起為決算數。(2) 歲出淨額不包括債務之償還。(3) 除總預算收支外，並將特別預算收支一併計入。
2. 中央政府社會福利支出為決算審定數。

資料來源：本院整理自財政部「財政統計資料庫查詢」。

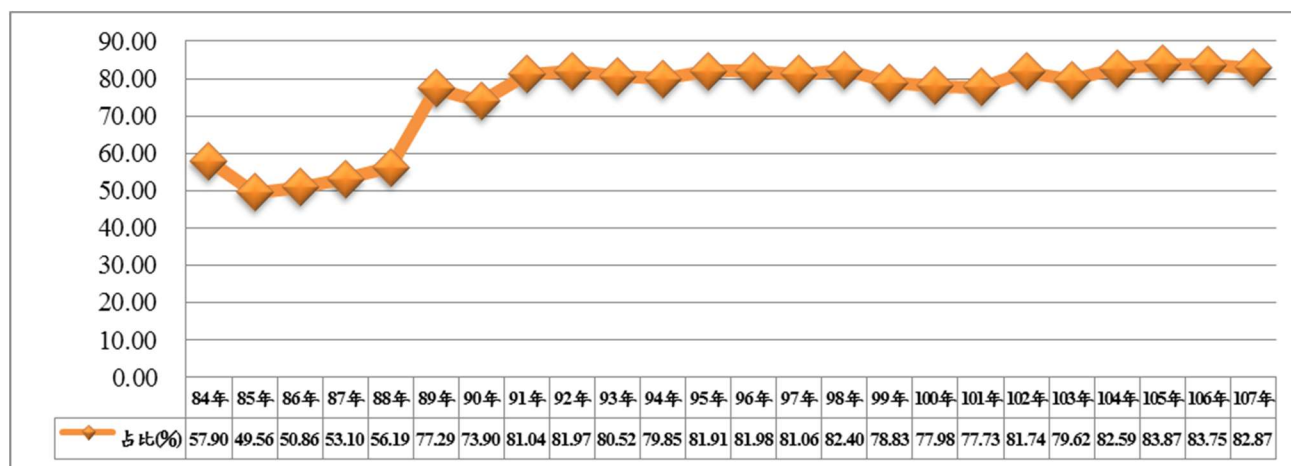


圖2 84至107年度中央政府社福支出占政府總體社福支出之比重

資料來源：本院整理自財政部「財政統計資料庫查詢」。

表5 98至107年度中央政府社會福利支出結構變化一覽表

單位：千元；%

項目別	98年度			99年度			100年度			101年度			102年度		
	金額	占歲出比率	占社會福利支出比率	金額	占歲出比率	占社會福利支出比率	金額	占歲出比率	占社會福利支出比率	金額	占歲出比率	占社會福利支出比率	金額	占歲出比率	占社會福利支出比率
歲出總預算	1,809,667,004	100.00	-	1,714,937,403	100.00	-	1,788,411,931	100.00	-	1,938,637,325	100.00	-	1,907,567,387	100.00	-
社會福利支出	324,786,004	17.95	100.00	325,128,001	18.96	100.00	350,648,559	19.61	100.00	422,003,438	21.77	100.00	438,040,439	22.96	100.00
社會保險支出	175,280,576	9.69	53.97	191,209,489	11.15	58.81	210,122,782	11.75	59.92	271,380,150	14.00	64.31	296,929,981	15.56	67.78
社會救助支出	10,009,709	0.55	3.08	10,988,105	0.64	3.38	11,755,863	0.66	3.35	11,236,613	0.58	2.66	10,955,949	0.57	2.50
福利服務支出	116,894,185	6.46	35.99	99,275,275	5.79	30.53	105,134,511	5.88	29.98	117,561,303	6.06	27.86	109,074,705	5.72	24.90
國民就業支出	1,753,244	0.10	0.54	1,940,929	0.11	0.60	2,912,376	0.16	0.83	2,536,995	0.13	0.60	2,044,955	0.11	0.47
醫療保健支出	20,848,290	1.15	6.42	21,714,203	1.27	6.68	20,723,027	1.16	5.91	19,288,377	1.00	4.57	19,034,849	1.00	4.35
項目別	103年度			104年度			105年度			106年度			107年度		
	金額	占歲出比率	占社會福利支出比率	金額	占歲出比率	占社會福利支出比率	金額	占歲出比率	占社會福利支出比率	金額	占歲出比率	占社會福利支出比率	金額	占歲出比率	占社會福利支出比率
歲出總預算	1,916,227,714	100.00	-	1,934,636,035	100.00	-	1,975,866,301	100.00	-	1,973,995,947	100.00	-	1,966,862,309	100.00	-
社會福利支出	423,638,561	22.11	100.00	441,199,250	22.81	100.00	460,609,627	23.31	100.00	476,533,146	24.14	100.00	490,681,452	24.95	100.00
社會保險支出	278,088,870	14.51	65.64	297,148,413	15.36	67.35	314,005,048	15.89	68.17	326,587,418	16.55	68.53	352,456,041	17.92	71.83
社會救助支出	10,025,764	0.53	2.37	9,269,675	0.48	2.10	9,280,250	0.47	2.02	9,278,843	0.47	1.95	6,464,600	0.33	1.32
福利服務支出	114,454,673	5.97	27.02	114,492,163	5.92	25.95	116,341,027	5.89	25.26	118,299,468	5.99	24.82	112,273,602	5.71	22.88
國民就業支出	1,773,076	0.09	0.42	1,940,281	0.10	0.44	1,858,322	0.09	0.40	1,795,336	0.09	0.38	1,722,148	0.09	0.35
醫療保健支出	19,296,178	1.01	4.55	18,348,718	0.95	4.16	19,124,980	0.97	4.15	20,572,081	1.04	4.32	17,765,061	0.90	3.62

資料來源：主計總處整理自中央政府總預算書，含100年度追加預算（歲出追加18,567,747千元，其中社會福利支出追加4,356,068千元），其餘年度無追加減預算。



圖3 98至107年度中央政府社會福利支出各科目預算占我國中央政府歲出總預算之比率
資料來源：本院整理自主計總處提供之資料。

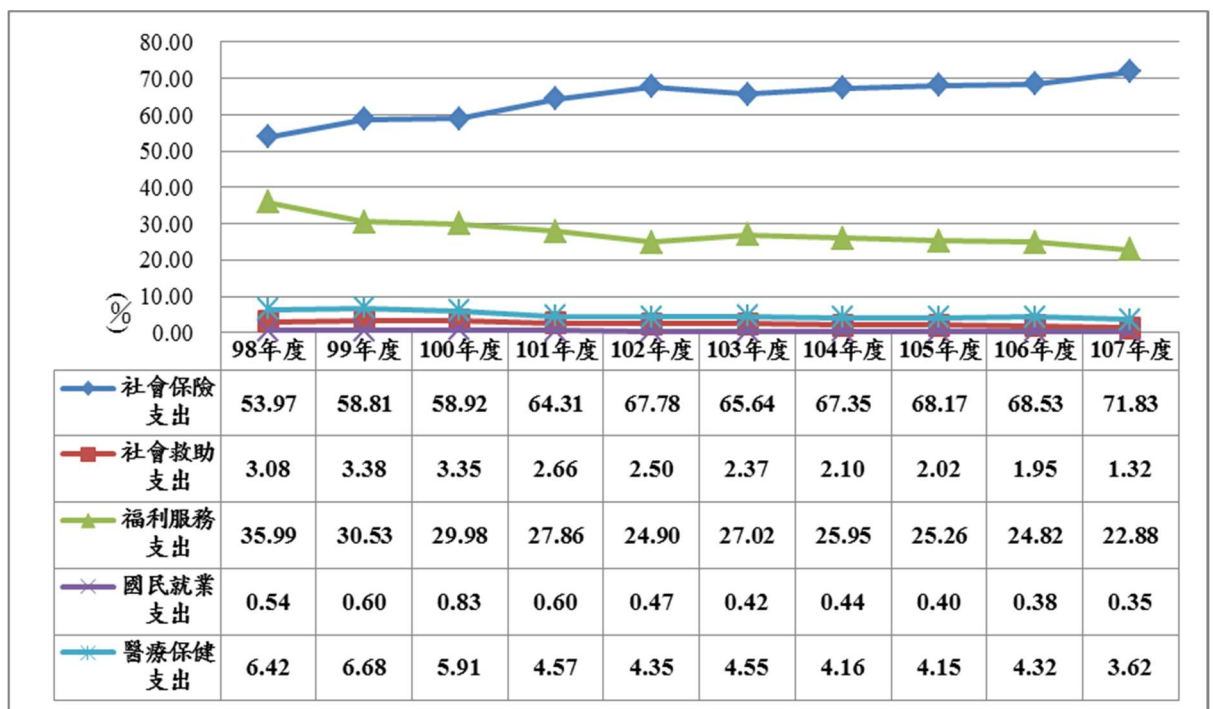


圖4 98至107年度中央政府社會福利支出各科目預算占社會福利支出之比率
資料來源：本院整理自主計總處提供之資料。

表6 102年至106年我國社會保障支出之給付型態

單位：億元；%

給付型態	102年	103年	104年	105年	106年	平均 年增率
現金給付	9,121	9,071	9,610	10,432	11,347	5.6
實物給付	7,046	7,027	7,194	7,594	8,396	4.5

資料來源：主計總處，「102至106年我國社會保障支出 (Social Protection Expenditure) 統計」，107年12月28日，頁2。

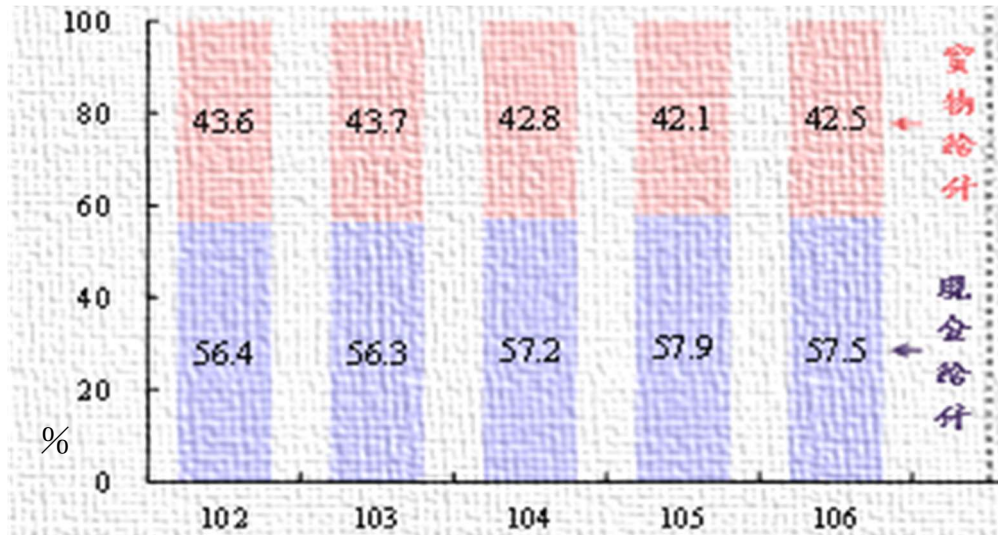


圖5 我國社會給付型態占比

資料來源：主計總處，「102至106年我國社會保障支出 (Social Protection Expenditure) 統計」，107年12月28日，頁2。

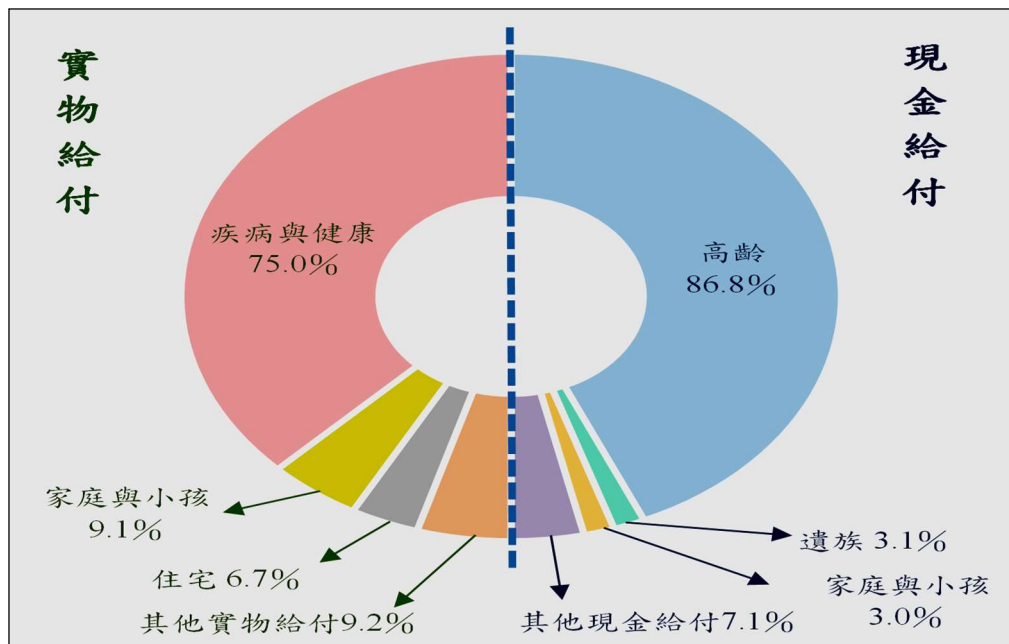


圖6 106年社會給付分布情形-依給付型態及功能別區分

資料來源：主計總處，「102至106年我國社會保障支出 (Social Protection Expenditure) 統計」，107年12月28日，頁2。

表7 逢明(109)年選舉加碼情形

政策利多		
受惠對象	政 策	經費(億元)
勞工	勞保基金撥捕	200.00
	基本工資調漲	8.96
年輕人	投資青年就業方案	95.00
	大學生宿舍提升	50.00
	單身青年、婚育租金補貼	9.70
青壯年	少子女化對策(育兒津貼、準公共化等)	471.00
年長者、身障者	長照2.0升級版(補助失能者入住長照、外勞喘息服務、日照身障生活補助)	34.80
身障機構員工	加薪	11.20
社工員	加薪	3.70
農民	農業環境基本給付	31.60
企業主、全民	廢除印花稅	113.00
雇主	健保平均眷口數降至0.58人	47.00
觀光旅遊業、 夜市商家	第一波秋冬國旅補助	36.00
	第二波秋冬國旅加碼	10.20
	減免遊覽車汽車燃料使用費一年	4.35
導入行動支付 小商家	租稅優惠延長五年	-
	振興內需型商家	15.00
大客車業者	補助電動大客車	400.00
計程車業者	計程車汰舊換新車齡降至七年	21.00
屏東民眾	高鐵南延屏東	554.00
全民	公路客運票價凍漲	3.18
電動機車業者	補助購買電動機車	24.73(註)
機車行	輔導機車行升級轉型	4.50
家電業者、全民	補助節能瓦斯爐及熱水器	5.00
機車業者、機車族	機車汰舊換新減徵貨物稅加碼 (預訂2021年1月到期後延長五年)	90.00
合 計		2,243.92

註：今年加碼及明年補助 資料來源：採訪整理 製表：蘇秀慧、郭建志

資料來源：2019/10/07 工商時報。

表8 102年至107年各直轄市政府社會局主管之社福支出金額暨占比與排名

單位：千元；%

縣市別	年度別	社會局主管之社福支出預算	社會局主管之社福支出占該府社福支出之比率	社會局預算占該府總預算之比率及排名	
				占比	排名
新北市	102	14,576,229	68	9	3
	103	14,823,786	68	9	2
	104	17,082,543	77	11	2
	105	16,087,166	83	10	2
	106	20,667,945	87	13	2
	107	20,153,717	86	12	2
臺北市	102	15,737,844	39	9	3
	103	14,311,061	37	8	3
	104	14,375,598	58	9	2
	105	14,735,384	56	9	3
	106	15,420,151	58	9	3
	107	17,800,453	57	10	3
桃園市	102	5,665,808	76	9	3
	103	6,040,616	75	9	3
	104	10,118,996	77	11	2
	105	11,029,812	79	12	2
	106	12,376,428	80	12	2
	107	15,157,890	83	14	2
臺中市	102	8,056,263	69	7	3
	103	9,726,149	72	9	3
	104	9,909,115	70	9	4
	105	11,684,715	71	9	4
	106	11,755,263	71	9	3
	107	11,461,033	62	9	2
臺南市	102	5,383,805	58	6	6
	103	6,060,457	63	8	4
	104	5,983,632	62	8	3
	105	6,643,964	64	9	2
	106	6,347,887	63	8	3
	107	8,261,860	70	10	2
高雄市	102	15,123,802	57	12	2
	103	16,647,524	61	13	2
	104	14,253,390	64	12	2
	105	14,449,648	78	12	2
	106	15,668,441	64	12	2
	107	15,694,482	64	12	2

資料來源：本院整理自各該地方政府於本院詢問後提供之補充資料。

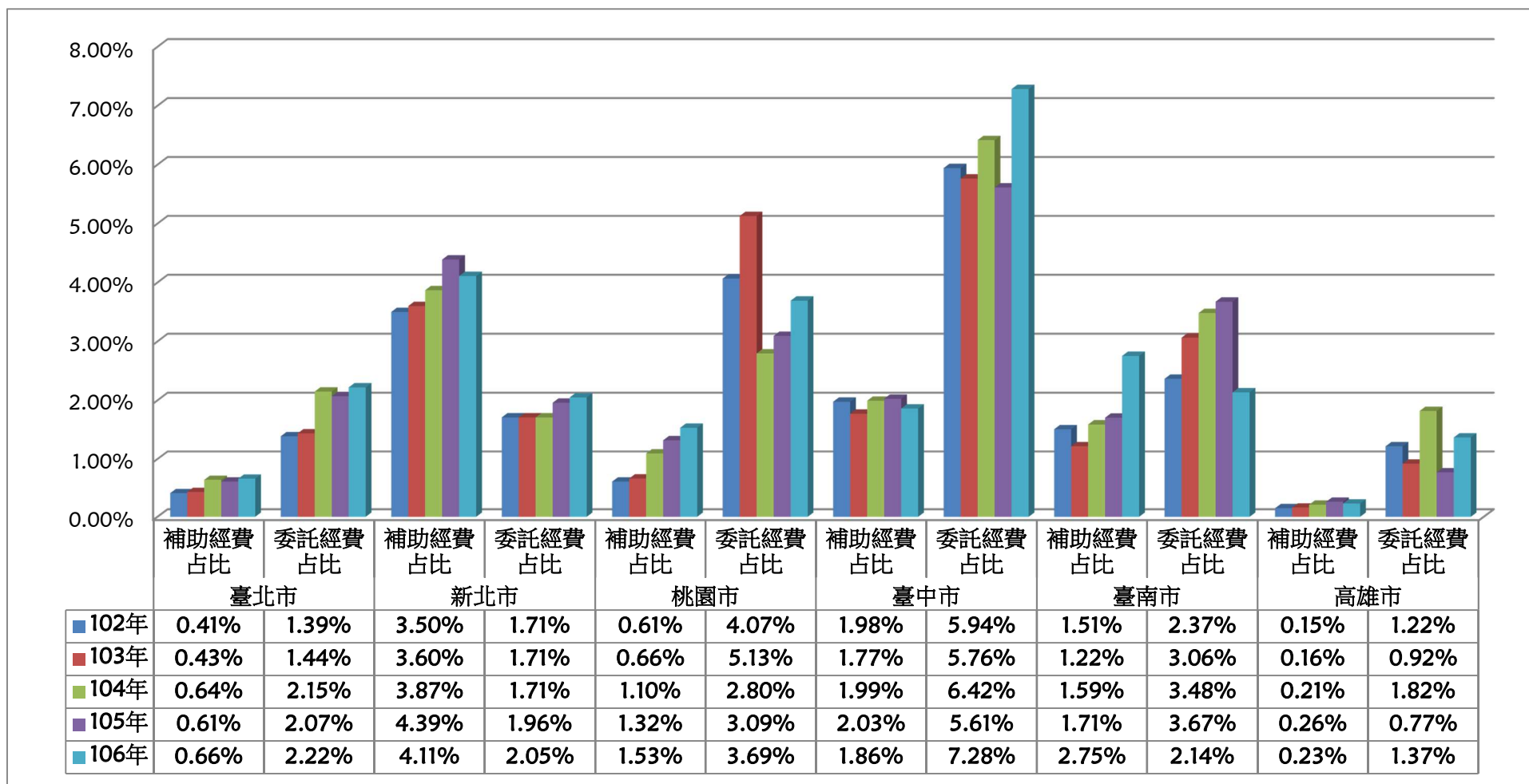


圖7 102年至106年各直轄市政府社會局補助及委託社會福利團體提供福利服務占該局社會福利支出經費之比率

資料來源：本院整理自各直轄市政府提供之資料。